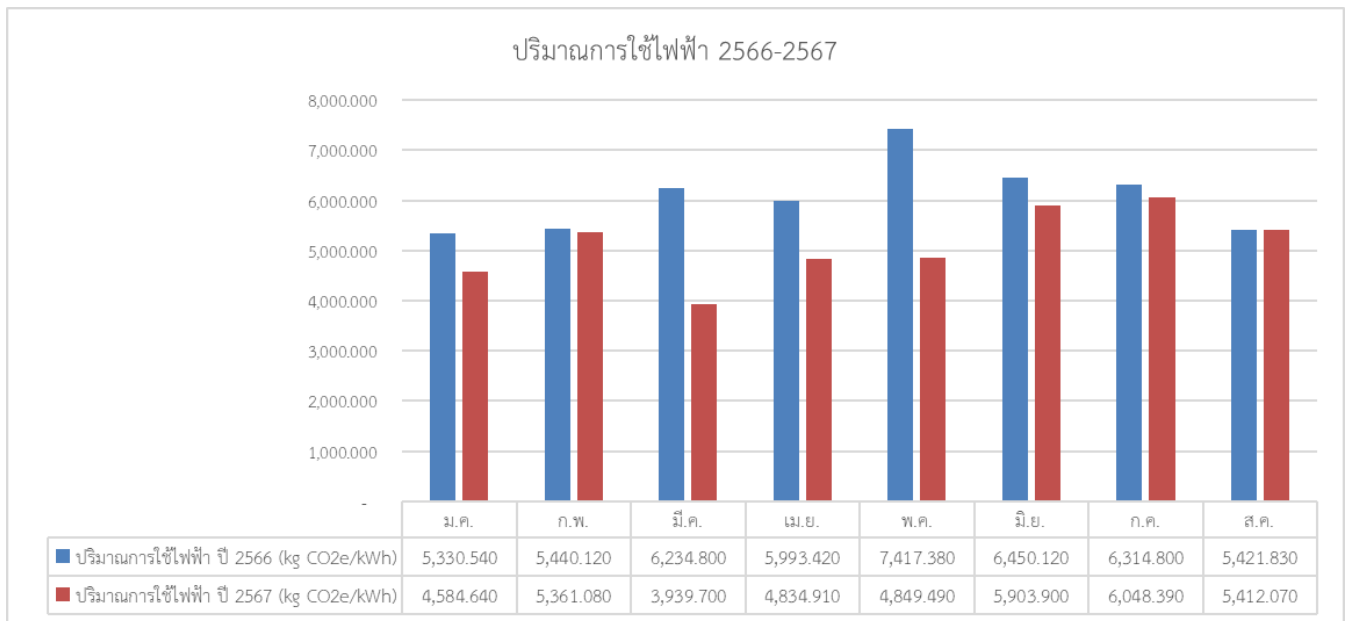


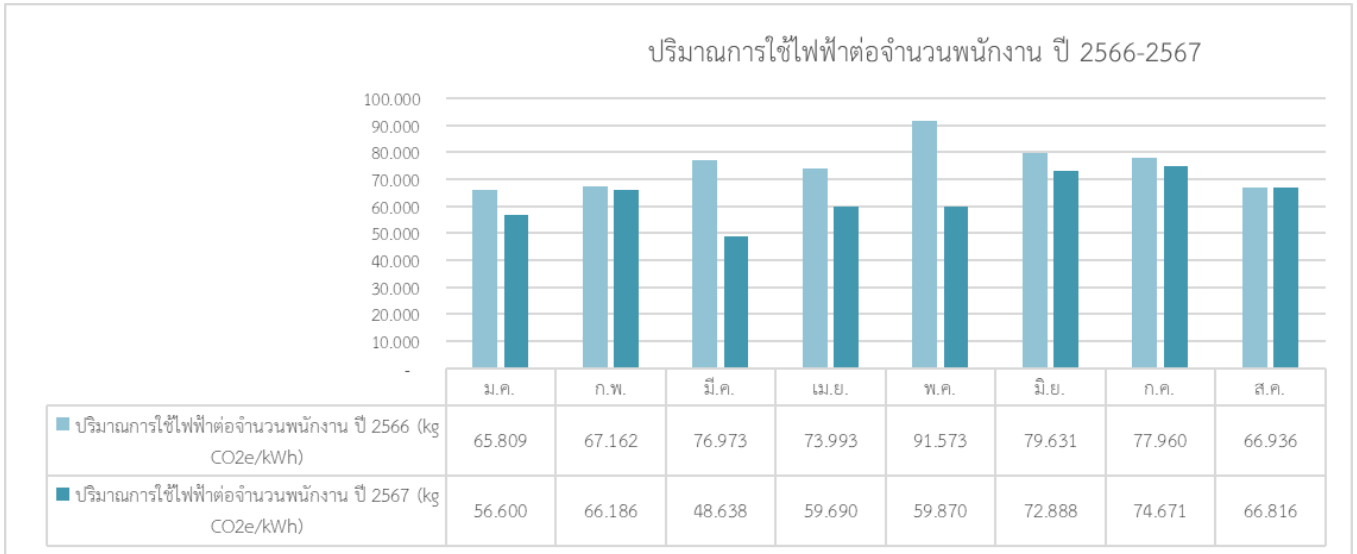
ข้อมูลปริมาณการใช้ไฟฟ้า

เปรียบเทียบการใช้ไฟฟ้า ระหว่างปี 2566 - 2567
 คณะบริหารธุรกิจและนิเทศศาสตร์ มหาวิทยาลัยพะเยา

เดือน	ปริมาณการใช้ไฟฟ้า ปี 2566 (kg CO2e/kWh)	ปริมาณการใช้ไฟฟ้าต่อจำนวนพนักงาน ปี 2566 (kg CO2e/kWh)	ปริมาณการใช้ไฟฟ้า ปี 2567 (kg CO2e/kWh)	ปริมาณการใช้ไฟฟ้าต่อจำนวนพนักงาน ปี 2567 (kg CO2e/kWh)	เปรียบเทียบปริมาณการใช้ไฟฟ้า ปี2566-2567 (kg CO2e/kWh)	เปรียบเทียบปริมาณการใช้ไฟฟ้าต่อจำนวนพนักงาน ปี2566-2567 (kg CO2e/kWh)	ร้อยละ เพิ่ม (ลด)
ม.ค.	5,330.540	65.809	4,584.640	56.600	- 745.900	- 9.209	- 13.993
ก.พ.	5,440.120	67.162	5,361.080	66.186	- 79.040	- 0.976	- 1.453
มี.ค.	6,234.800	76.973	3,939.700	48.638	- 2,295.100	- 28.335	- 36.811
เม.ย.	5,993.420	73.993	4,834.910	59.690	- 1,158.510	- 14.303	- 19.330
พ.ค.	7,417.380	91.573	4,849.490	59.870	- 2,567.890	- 31.702	- 34.620
มิ.ย.	6,450.120	79.631	5,903.900	72.888	- 546.220	- 6.743	- 8.468
ก.ค.	6,314.800	77.960	6,048.390	74.671	- 266.410	- 3.289	- 4.219
ส.ค.	5,421.830	66.936	5,412.070	66.816	- 9.760	- 0.120	- 0.180
รวม	48,603.010	600.037	40,934.180	505.360	- 7,668.830	- 94.677	- 15.779
เฉลี่ย	4,050.251	50.003	3,411.182	42.113	- 639.069	- 7.890	- 14.884

***ค่าเป้าหมายการใช้ไฟฟ้าลดลง ร้อยละ 5 ***





สรุปผลการดำเนินงาน

คณะบริหารธุรกิจและนิเทศศาสตร์ ได้มีการบันทึกข้อมูลการใช้ไฟฟ้าในแต่ละเดือน โดยได้รับข้อมูลจากทางกองอาคารสถานที่ของมหาวิทยาลัยเป็นผู้จัดมิเตอร์การใช้ไฟฟ้า และทำการจัดทำสถิติแต่ละปี เพื่อให้ทราบถึงปริมาณการใช้ไฟฟ้าของสำนักงานและเปรียบเทียบกับค่าเป้าหมายที่ได้กำหนดไว้

จากผลการดำเนินงาน ในปี 2567 ช่วงระหว่างเดือน มกราคม - สิงหาคม 2567 ปริมาณการใช้ไฟฟ้าอยู่ที่ 40,934.180 kWh เฉลี่ย 3,411.182 kWh/เดือน และปริมาณการใช้ไฟฟ้าต่อจำนวนพนักงาน 505.360 kWh เฉลี่ย 42.113 kWhต่อเดือน

ในปี 2566 ในช่วงระยะเวลาเดียวกันคือ เดือน มกราคม - สิงหาคม 2566 มีปริมาณการใช้ไฟฟ้าอยู่ที่ 48,603.01 kWh เฉลี่ย 4,075.251 kWhต่อเดือน และปริมาณการใช้ไฟฟ้าต่อจำนวนพนักงาน 600.037 kWh เฉลี่ย 50.003 kWh ต่อเดือน

เมื่อเปรียบเทียบการใช้ไฟฟ้าในปี 2566-2567 (มกราคม-สิงหาคม) พบว่าปี 2567 มีปริมาณการใช้ไฟฟ้าลดลงจำนวน 7,668.830 kWh และปริมาณการใช้ไฟฟ้าต่อจำนวนพนักงานลดลง 94.6776 kWh (ร้อยละ 15.779)

ปี 2567 คณะบริหารธุรกิจและนิเทศศาสตร์ ได้กำหนดค่าเป้าหมายของการใช้ไฟฟ้าที่ลดลงเทียบกับปีที่ผ่านมา อัตราร้อยละ 5 (วัดจากปริมาณการใช้ไฟฟ้าต่อจำนวนพนักงาน) ผลงานการดำเนินงานในปี 2567 ปริมาณการใช้ไฟฟ้าลดลงจากปีก่อนอัตราร้อยละ 15.779 ดังนั้นผลการดำเนินงานในปี 2567 (มกราคม-สิงหาคม) “บรรลุเป้าหมาย”

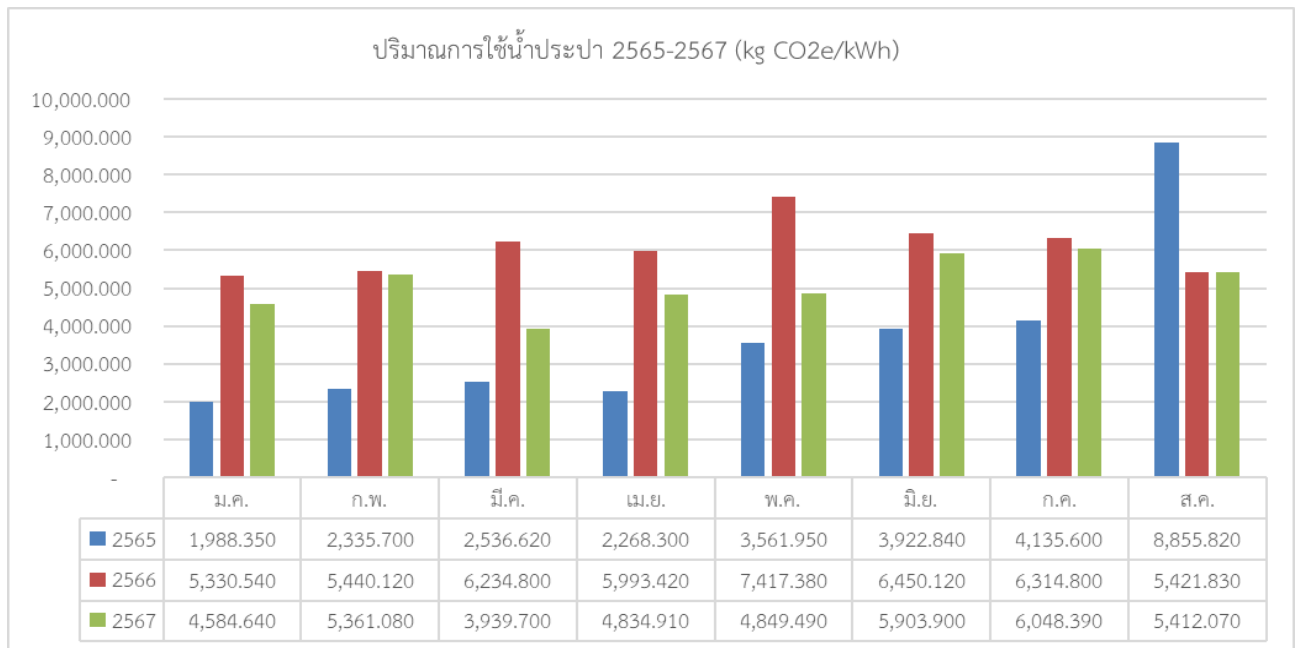
สาเหตุของการบรรลุเป้าหมาย

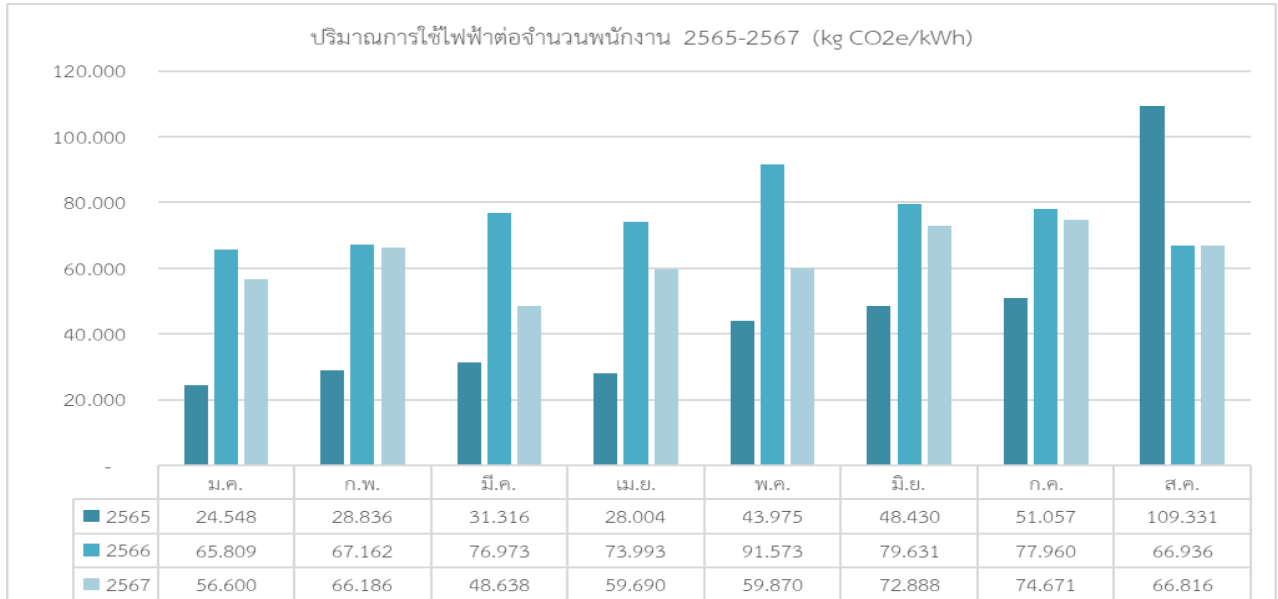
- 1) บุคลากรและผู้ส่วนเกี่ยวข้องให้ความร่วมมือในการปฏิบัติตามมาตรการที่กำหนดไว้
- 2) มีการรณรงค์ ปลุกจิตสำนึกอย่างต่อเนื่องผ่านสื่อต่าง ๆ เช่น การติดป้ายประชาสัมพันธ์ การให้ความรู้ผ่านเฟสบุ๊คไลน์

เปรียบเทียบการใช้ไฟฟ้า ระหว่างปี 2565 - 2567

คณะบริหารธุรกิจและนิเทศศาสตร์ มหาวิทยาลัยพะเยา

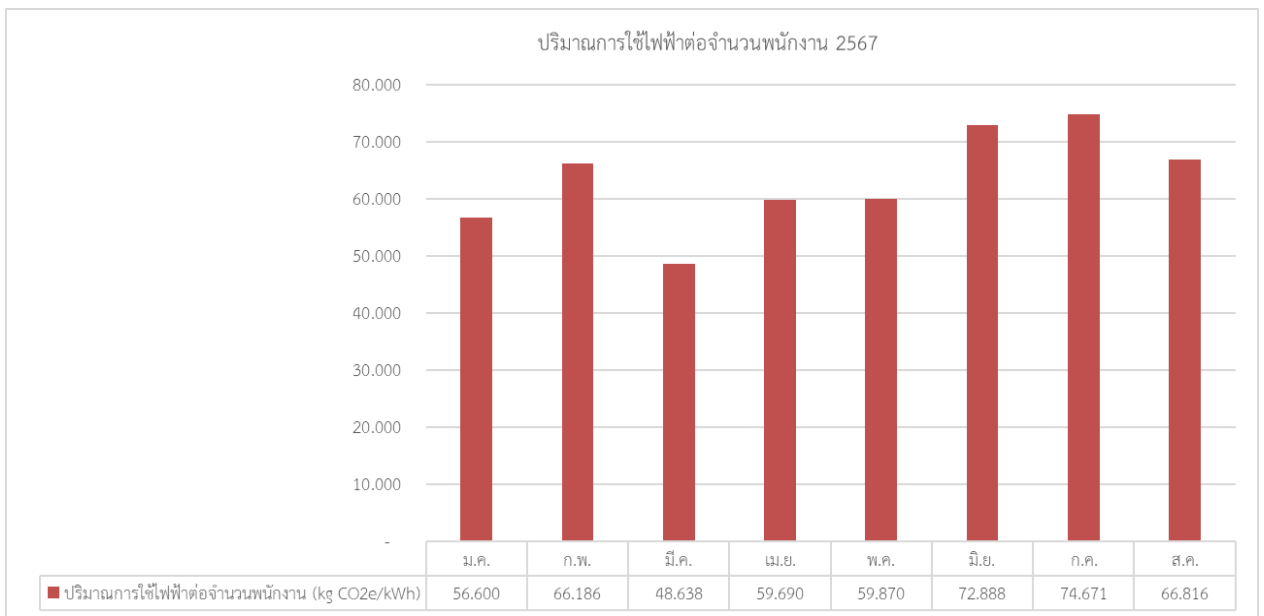
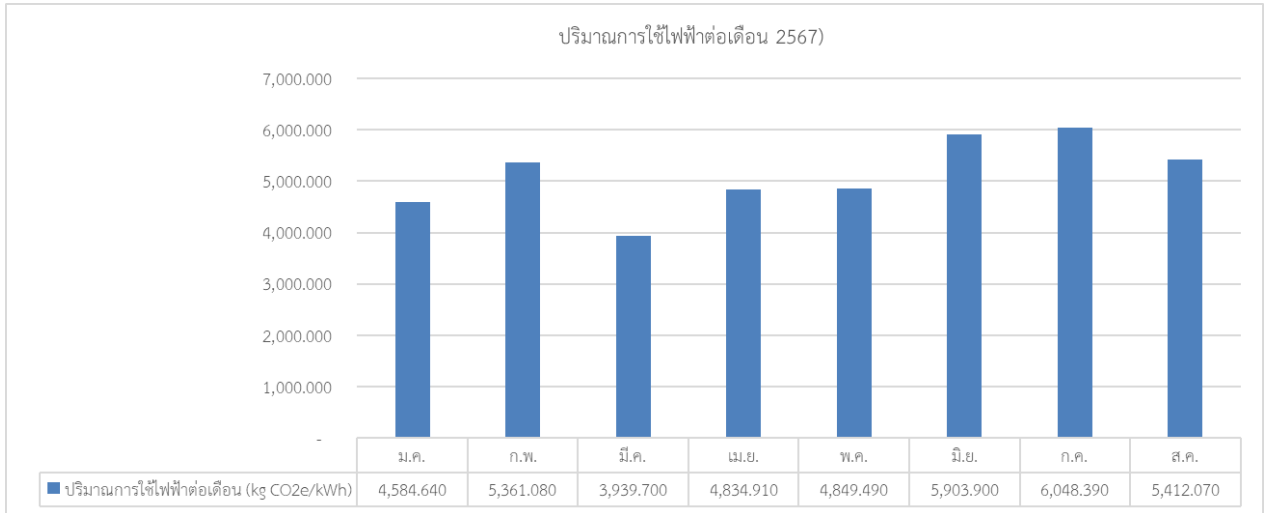
เดือน	ปริมาณการใช้ไฟฟ้า ((kg CO2e/kWh))			ปริมาณการใช้ไฟฟ้าต่อจำนวนพนักงาน (kg CO2e/kWh)		
	2565	2566	2567	2565	2566	2567
ม.ค.	1,988.350	5,330.540	4,584.640	24.548	65.809	56.600
ก.พ.	2,335.700	5,440.120	5,361.080	28.836	67.162	66.186
มี.ค.	2,536.620	6,234.800	3,939.700	31.316	76.973	48.638
เม.ย.	2,268.300	5,993.420	4,834.910	28.004	73.993	59.690
พ.ค.	3,561.950	7,417.380	4,849.490	43.975	91.573	59.870
มิ.ย.	3,922.840	6,450.120	5,903.900	48.430	79.631	72.888
ก.ค.	4,135.600	6,314.800	6,048.390	51.057	77.960	74.671
ส.ค.	8,855.820	5,421.830	5,412.070	109.331	66.936	66.816
รวม	29,605.180	48,603.010	40,934.180	365.496	600.037	505.360





แบบบันทึกการใช้ไฟฟ้า ประจำปี 2567
คณะบริหารธุรกิจและนิเทศศาสตร์ มหาวิทยาลัยพะเยา

เดือน	วันที่ทำการบันทึก	จำนวนพนักงาน (คน)	ปริมาณการใช้ไฟฟ้าต่อเดือน (kg CO ₂ e/kWh)	ปริมาณการใช้ไฟฟ้าต่อจำนวนพนักงาน (kg CO ₂ e/kWh)
ม.ค.	31 ม.ค. 67	81	4,584.640	56.600
ก.พ.	29 ก.พ. 67	81	5,361.080	66.186
มี.ค.	31 มี.ค. 67	81	3,939.700	48.638
เม.ย.	30 เม.ย. 67	81	4,834.910	59.690
พ.ค.	31 พ.ค. 67	81	4,849.490	59.870
มิ.ย.	30 มิ.ย. 67	81	5,903.900	72.888
ก.ค.	31 ก.ค. 67	81	6,048.390	74.671
ส.ค.	31 ส.ค. 67	81	5,412.070	66.816
รวม			40,934.180	505.360
เฉลี่ย			5,116.773	63.170



แบบบันทึกการใช้ไฟฟ้า ประจำปี 2566
คณะบริหารธุรกิจและนิเทศศาสตร์ มหาวิทยาลัยพะเยา

เดือน	วันที่ทำการบันทึก	จำนวนพนักงาน (คน)	ปริมาณการใช้ไฟฟ้าต่อเดือน (kg CO ₂ e/kWh)	ปริมาณการใช้ไฟฟ้าต่อจำนวน พนักงาน (kg CO ₂ e/kWh)
ม.ค.	31 ม.ค.66	81	5,330.540	65.809
ก.พ.	28 ก.พ. 66	81	5,440.120	67.162
มี.ค.	31-มี.ค.-66	81	6,234.800	76.973
เม.ย.	30-เม.ย.-66	81	5,993.420	73.993
พ.ค.	31-พ.ค.-66	81	7,417.380	91.573
มิ.ย.	30-มิ.ย.-66	81	6,450.120	79.631
ก.ค.	31/6/2566	81	6,314.800	77.960
ส.ค.	31/6/2566	81	5,421.830	66.936
รวม			48,603.010	600.037
เฉลี่ย			6,075.376	75.005

